



Møre og Romsdal
fylkeskommune

-Ein tydeleg medspelar

Frå strategisk plan til handling - bruk av handbok for fylke og kommunar

Fagkonferanse og nettverksamling i Florø 3.-4. juni 2013

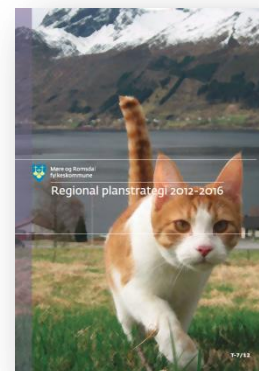
Satsingsområde i Møre og Romsdal

- Kompetanseheving
- Informasjon – internt og eksternt
- Friluftsliv
- Samferdsel
- Fylkeskommunalt eigd og leid bygnings- og eiedomsmasse
- Byrom og kommunesentra



Vegen vidare

- Politiske forankra i regionalt planverk
 - Regional planstrategi 2012-2016, T-7/12
 - Fylkesplan 2013-2016, T-74/12
- **Fylkesplan 2013-2016, gjennomgåande perspektiv**
 - **Handbok for arbeidet med iverksetting av perspektiva**
- Fylkeskommunen som regional planmynde
 - Plansamordninga – «eit brev inn, eit brev ut»
- Rådet for likestilling av funksjonshemma
 - Personalressurs på kulturavdelinga
- Økonomiske tilskot
 - Kr 200 000 til uu i økonomiplanperioden 2013-2016



Handbok for arbeidet med dei gjennomgåande perspektiva

- Fylkesplanen 2012-2016 har fire satsingsområde og seks gjennomgåande perspektiv
- Perspektiva skal medverke til heilskapleg samfunnsplanlegging
 - Barn og unge
 - **Universell utforming**
 - Folkehelse
 - Likestilling og inkludering
 - Internasjonalisering
 - Miljø og klima



Kven er brukarar av handboka?

- Først og fremst sakshandsamarar i den fylkeskommunale administrasjonen
- Også eit ønskje om at andre kan ta den i bruk, t.d. kommunar og regionale statsetatar



Fylkesplan 2013-2016, s. 10-13

Kvifor ei handbok? Hjelp til ...

- Synleggjering av og bevisstgjerung om dei gjennomgåande perspektiva i eigen organisasjon
- Gjennomføring av dei gjennomgåande perspektiva
- Sikre medverknad i den regionale planlegginga
- Fremje verdiane i arbeidsgivarpolitikken; respekt, openheit, likeverd, fellesskap og medverknad
- Handboka er eit tillegg til dei retningsliner og føringar av regional og nasjonal art som elles ligg til grunn for forvaltning av t.d. økonomiske tilskotsordningar i fylkeskommunen.

Innhold og oppbygging av handboka

- For kvart gjennomgåande perspektiv er det angitt:
 - **Resultatmål for perspektivet**, samt ein kort bakgrunn for val av perspektiv
 - **Sjekkpunkt til vurdering** er spørsmål som skal vurderast i høve den aktuelle saka.
 - Til kvart spørsmål er det gitt eitt eller fleire rettleiande døme.
 - **Aktuelle lover og forskrifter** gir eit oversyn over det mest aktuelle lovverket.
 - I enkelte tilfelle er det gitt referansar til lovparagrafar. Lista over aktuelt lovverk er ikkje uttømmmande.
 - **Verktøy** viser til nettstader og litteratur kor ein kan finne meir informasjon.
 - **Kontaktpersonar** som er sentrale fagpersonar i organisasjonen og som kan yte hjelp ved behov

Utdrag frå handboka – universell utforming

UNIVERSELL UTFORMING

Både nasjonalt og i fylket aukar levealdern. Dette heng saman med redusert dødelegheit og låge dødstal blant spedbarn. Delen eldre aukar, og framskrivingar tydar på ein auke i aldersgruppa 70 år og eldre fram mot 2022. Dette må få stor innverknad på korleis vi planlegg tenestetilbod, bustader og infrastruktur, stader og byar.

Føremålet med universell utforming er å auke menneskestjening moglegheiter for samfunnsdeltaking, der ein ønskjer å lage produkt, tenester, kommunikasjonsmidlar og bygde omgjevnader tilgjengelege og inkluderande for alle. Omgrepet universell utforming tek utgangspunkt i heile befolkninga. Planlegging og vedtak skal sikre openheit, føreseggleikheit og medverknad for alle berørte interesser og styresmakter. Universell utforming skal ivaretaast i planlegginga og vere eit førande prinsipp for korleis våre fysiske omgjevnader blir utforma. Eit universelt utforma samfunn vil gjie gode moglegheiter til utvikling og utfalding for alle.

Resultatmål

Legge til rette for ferdsel, bruk og deltaking for alle, ved at universell utforming skal vere eit viktig vurderingskriterium i alle planar og tiltak.

Sjekkpunkt til vurdering

- ❖ På kva område er det særleg relevant å ivareta universell utforming?
 - Døme:
 - Skolebygg, fylkesbibliotek, tannhelseklinikane
 - Kollektivtrafikktilbodet, trafikkterminalar
 - Byutvikling (tettstader), alle offentlege tenestetilbod
 - Helseløyper, turløyper, idrettsanlegg
 - Krav ved nybygg (teknisk forskrift 10), uteareal
 - Offentlege innkjøp
- ❖ Korleis skal omsynet til mangfaldet i befolkninga ivaretaast?
 - Døme:
 - Dialog med sentrale brukargrupper
 - Opplæringsiltak, synfaringar saman med ulike brukargrupper
- ❖ Korleis gjer ein dette i praksis, kva er verkemidla?
 - Døme:
 - Breie prosessar der mange interessegrupper blir tidlig involvert
 - Samarbeide med fleire fagavdelingar
- ❖ Kva konflikt kan oppstå, og på kva måte kan ein vurdere behov for universell utforming i forhold til andre motstridande omsyn?
 - Døme:

side 10

- Økonomiske omsyn. Tilpassingar i ettertid er ofte fordyrande og gir mindre gode løysingar
- Kapasitetsomsyn (ferje/buss) – halde rutetidene
- Holdningar

Aktuelle lover og forskrifter

- Diskriminerings- og tilgjengeleghetsloven, § 10
- Plan- og bygningsloven, § 1
- Lover om universitet og høgskular, om fagutdanning, om folkehøgskular, om Grunnskulen og den vidaregåande opplæringa, stiller krav til at læringsmiljøet skal vere universelt utforma. Kravet er ikkje avgrensa til bygningane.
- Lov om offentlig anskaffingar, § 4-1 (bokstav l)
- Lov om råd eller anna representasjonsordning i kommunar og fylkeskommunar for menneske med nedsett funksjonsevne
- Lov om folkehelsearbeid
- Forskrift om universell utforming på transportsektoren
- Byggeteknisk forskrift (Tek10)

Verktøy

- Deltasentret <http://www.bufetat.no/bufdir/deltasentret/>
- Direktoratet for byggkvalitet <http://uukurs.dibk.no/modul-2/hvordan-arbeide/>
- Barne-, ungdoms og familiedirektoratet:
<http://www.bufetat.no/bufdir/deltasentret/publikasjoner/hvem-trenger-universell-utforming/>
- Om rettleiande retningslinjer for kommunale og fylkeskommunale råd for funksjonshemma
<http://www.regjeringen.no/nb/dokumentarkiv/Regjeringen-Bondevik-1/shb/Veiledninger-og-brosjyrer/1999/Om-rettleiande-retningslinjer-for-kommun.html?id=216105>
- Rogaland fylkeskommune: <http://www.tilgjengelighet.no/index.asp?mid=11>
- Barne-, ungdoms- og familiedepartementet: Korleis lage handlingsplanar for universell utforminga <http://www.bufetat.no/bufdir/deltasentret/handlingsplaner/>

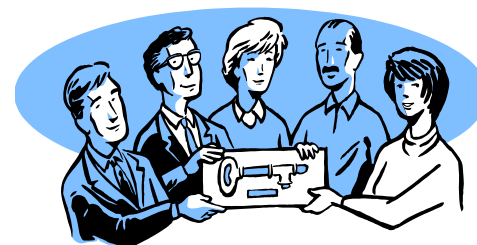
Kontaktpersonar

Rådgivar Paula Næss Skår, 71 25 88 42/922 50 303, paula.nass.skar@mrfylke.no
Rådgivar Kristian Hole Fløtre, 71 25 82 94/922 35 746, kristian.hole.flotre@mrfylke.no

side 11

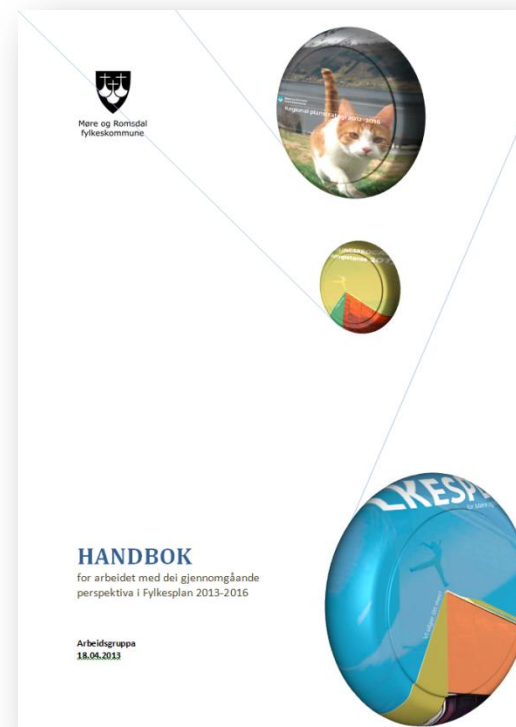
Bruk av rådgivande utval

- Møre og Romsdal fylkeskommune har følgjande ti rådgivande utval:
 - Eldrerådet, Likestillingsutvalet, Rådet for likestilling av funksjonshemma
 - Fagskolestyret, Plannemnd for byggjeprojekt, Yrkesopplæringsnemnda
 - Fylkestrafikktryggingsutvalet, Miljøutvalet, Ungdomspanelet
 - Plannemnd for samferdselsutbygging
- Viktig at desse utvala så langt det er mogleg blir teke med i sakshandsaminga, slik at dei interessene desse representerer kan bli ivaretatt



Revidering av handboka

- Den første i sitt slag i fylkeskommunen
- Behov for revidering etter innføring
- Første revideringsrunde våren 2014



Implementering av handboka

• Internt

- Presentasjon for leiargruppa til fylkesrådmannen
- Presentasjon i avdelingsmøta (totalt 5)
- Gjennom plansamordninga – eige opplegg for sentrale sakshandsamarar i fylkeskommunen



• Eksternt

- Presentasjon og gjennomgang av handboka for plannettverka – her deltek alle kommunane og fylkesmannen
- Tilrettelegging på nett
- Informasjon til kommunane og regionale statsetatar om handboka og korleis fylkeskommunen vil bruke ho