



Utgangspunktet for Universell utforming

Universell utforming er utforming av produkter og omgivelser på en slik måte at de kan brukes av alle mennesker, i så stor utstrekning som mulig, uten behov for tilpasning og en spesiell utforming.



Status Universell Utforming (UU)

- UU er et prioritert område for fylkeskommunen.
- All bygging i regi av OFK er utført etter gjeldende forskrifter.
- Ny tilgjengelighetslov 1.januar 2009.
- Ny Plan og bygningslov med teknisk forskrift trådte i kraft 1.juli 2010.
- Avvik etter dagens lovverk



- Nye forskrifter innebærer en betydelig skjerping av krav til UU for nye bygg og utomhusområder.
- OFK ønsker å oppdatere sin bygningsmasse til dagens forskriftsstandard.
- Krav satt i kartleggingen korresponderer med den nye PLB og temaveiledning Bygg for alle fra husbanken og Statens bygningstekniske etat.

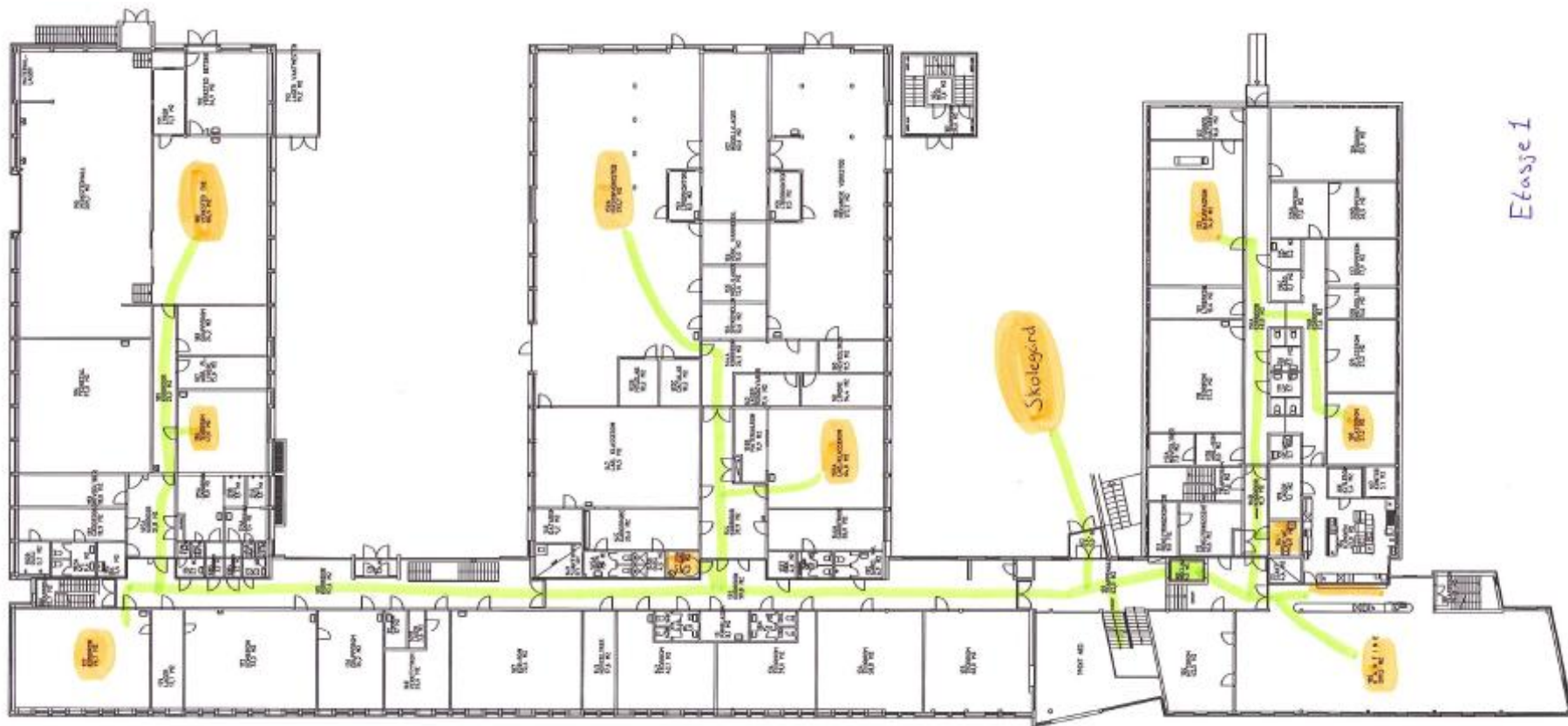


Kartlegging Universell Utforming

- En database bygges opp av veier og besøkspunkter for hvert enkelt bygg.
- Bare de mest sentrale besøkspunkter registreres.
- Registreringene kan oppdateres når tiltak blir gjennomført
- Registreringene gir en opsjon til videre utvikling gjennom en publikumsmodul.



Vargstad vgs





Utbedringsbehov som går igjen

- Mangel på tilfredstillende heiser og løfteplattformer.
- Manglende dekning av HC-toaletter som oppfyller kravene til HC-toaletter.
- Manglende trinnfri adkomst til en del av byggene.
- Bygningsmasse med forskjellige gulvnivåer som gjør at rullestolbrukeres bevegelse blir vanskelig eller omstendelig.
- Dører som er tunge og vanskelige å åpne.



- Dårlig eller manglende merking av glassdører.
- Dårlig merking av trapper for synshemmede.
- Ingen ledelinjer eller taktile skilt.
- Dårlig belysning særlig i korridorer .
- Manglende eller ikke tilfredsstillende håndlister i ramper og trapper.
- Utendørs, for bratte stigninger i forbindelseslinjer.
- Utendørs er det flere skoleanlegg med dårlig merking for svaksynte.
- Utendørs reservert HC-parkering mangler.



Prioriteringer

- Pri 1; tilgjengelighet til viktige sosiale og faglige områder som kantine, administrasjonen, auditorier, undervisningsrom, spesialrom og tilgjengelige HC toaletter i rimelig nærhet.
- Pri 2; Ledelinjer skilting, belysning, kontraster etc.



2010

Virksomhet	Prioritet 1	Prioritet 2	Samlet sum
Dokka vgs	2 024 700	962 000	2 986 700
FIG	798 800	1 845 000	2 643 700
Gausdal vgs	2 562 600	854 000	3 416 600
Gjøvik vgs	1 600 700	2 212 800	3 813 500
Lena vgs	1 177 400	670 100	1 847 500
Lhmr. Vgs	1 667 000	1 579 400	3 246 400
Mesna vgs	440 200	618 280	1 058 480
Hjerleid vgs	4 422 000	1 911 000	6 333 000
Lom vgs	1 567 000	1 069 200	2 636 200



2010

Virksomhet	Prioritet 1	Prioritet 2	Samlet sum
Raufoss vgs	838 800	1 063 000	1 901 800
Valdres vgs	3 799 800	3 404 000	7 203 800
Valle vgs	2 940 600	1 273 100	4 213 700
Vargstad vgs	1 400 100	813 560	2 213 660
Vinstra vgs	4 441 300	1 846 200	6 287 500
Sum	29 680 900	20 121 640	49 802 540
Mva			12 450 635
Inkl. Sikkerhetsmargin			71 591 151
Prisstigning			2 147 735
SUM skoler inkl. mva			73 738 886



Gjennomføring av tiltak

- Nord-Gudbrandsdal vgs Otta, Hadeland vgs avd. Roa, Granog Brandbu er ikke undersøkt da pågående byggesaker ivaretar kravene til UU.
- Når det gjelder FIG, Gausdal vgs og Vargstad vgs er de fleste tiltak lagt inn i byggeprosjekter.
- I samarbeide med skolene står vi for gjennomføring av utbedringstiltak ihht. RHP.
- Fylkeskommunens administrasjonslokaler er gjennomgått og følges opp via eiendomsselskapet A/S Kirkegaten 74.