



Ski kommune



Universell utforming- kompetanse på tvers i Ski kommune

Hege Narvåg

Ergoterapeut og Leder av
ressursgruppen for universell
utforming i Ski kommune



Ressursgruppe for universell utforming

- Ressursgruppe for universell utforming i Ski kommune vedtas opprettet 2013.
- Oppdragsgiver: Rådmannens ledergruppe
- Tydelig mandat
- Tverrfaglig sammensatt
- Arbeidet er løpende



Forankring

- Ski Kommuneplan 2011-2022 kap.4.7.2:
Mål og strategier for folkehelse, universell utforming og samfunnssikkerhet.
- Regjeringens handlingsplan for universell utforming og økt tilgjengelighet 2009-2013.
«Norge universelt utformet 2025.»
- Diskriminerings- og tilgjengelighetsloven
- Plan- og bygningsloven



Ønsket resultat

- Sikre tydeligere felles holdning og kompetanse om universell utforming i Ski kommune.
- Kartlegge bygg og uteområder i fht universell utforming i kommunen.
- Implementere uu i planbestemmelser for bygg og uteområder.



Resultater så langt...

- Mangelfull kompetanse på uu i kommunen.
- Fagseminarer;
 - ✓ Høst 2014 Direktoratet for byggkvalitet
 - ✓ Høst 2015 Rådgiver i uu i Trondheim kommune, Solveig Dale.
- Ressursgruppen deltar i KS- nettverk om uu.



Resultater forts..

- Manglende verktøy;
- ✓ Utarbeidelse av «Norm for uteområder, veier og gater».
- ✓ Prosjekteringsverktøyene «Universell utforming- publikumsbygg» og «Tilgjengelig bolig» (Dibk).



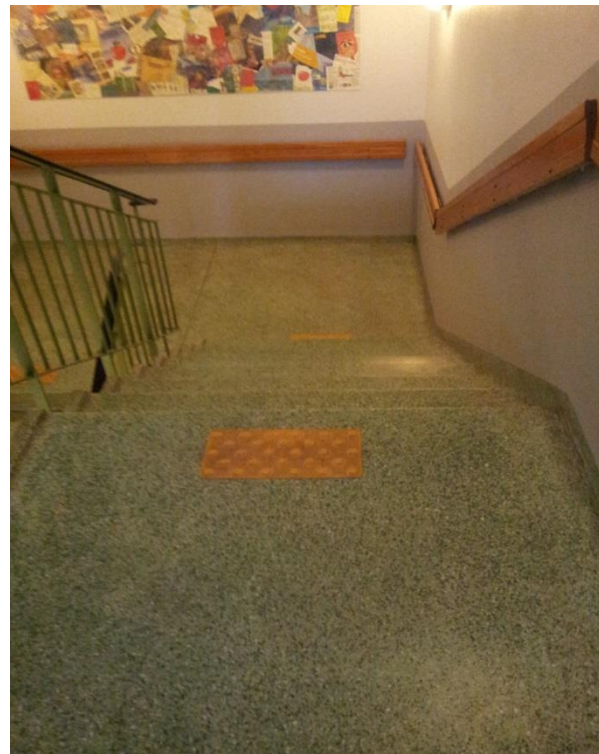
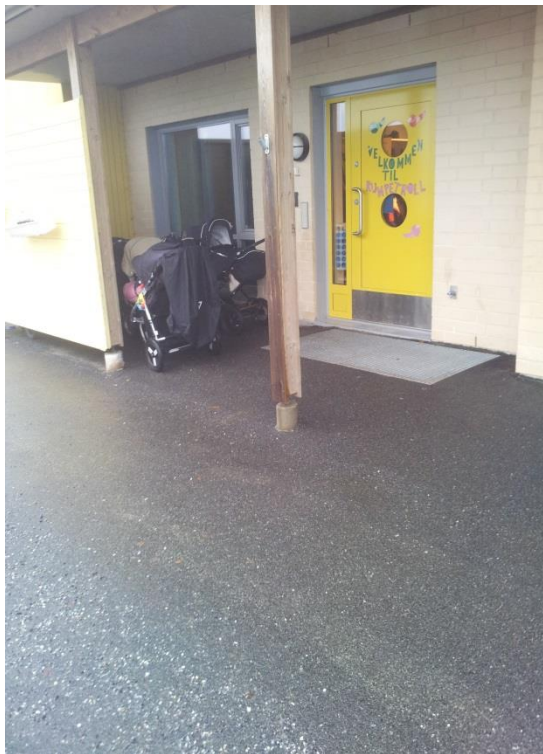
Resultater forts..

- Deltakelse i Statens kartverk prosjekt; «Geografisk informasjonssystem for innhenting og presentasjon av data om uu.»
- ✓ Veisystem, parkering og inngangspartier til publikumsbygg er kartlagt og benyttes i utarbeidelse av tiltaksliste.
- Leder av ressursgruppen fristilles til å jobbe med uu i 60% stilling.



Resultater forts..

- Oppstart kartlegging av 10 skoler.





Resultater forts..

- Kravet om uu er utdypet i bestemmelser i områdereguleringsplaner.
- Handlingsplan for universell utforming 2015-2016.
- Budsjett- og handlingsplan 2016-2019:
- ✓ 1,6 mill vedtatt benyttet på uu av eksisterende kommunale bygg.



Hva må til?

- Tålmodighet... modning og bevissthet i administrasjon og ledelse
- Pådrivere i prosessen
- Tydelig forankring i toppledelsen
- Et arbeidsmandat uten slutt
- Tid og ressurser



Hva må til? forts..

- Kommunikasjon og samarbeid på tvers;
- ✓ Universell utforming i Ski kommune er en konsekvens av arbeidet med Trygge lokalsamfunn.
- ✓ Universell utforming er også en del av nye rutiner knyttet til Miljørettet helsevern og godkjenningskontroll av skoler og barnehager.



Takk for oppmerksomheten!